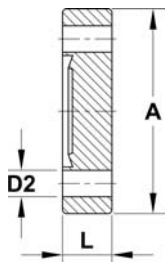


## Микро-CF-фланцы

### Микро-CF-фланцы-заглушки, н/сталь 316L



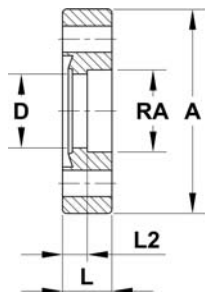
#### Технические данные:

- Опция с резьбовыми отверстиями

Art.-Nr.	DN	A	D2	L
<b>F10-316</b>	10	25	3,2	6

- Продукция, упакованная в чистом помещении, имеет дополнение "-CRP". Например: KF25BS-316-CRP.

### Микро-CF-фланцы с отверстием под сварку, н/сталь 316L



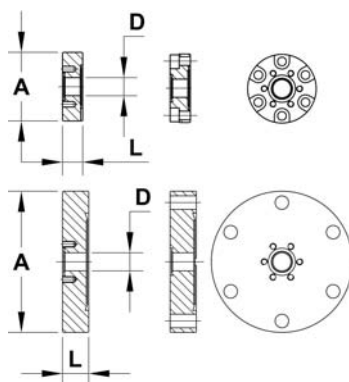
#### Технические данные:

- Опция с резьбовыми отверстиями

Art.-Nr.	DN	A	D	L	L2	RA
<b>F10B10-316</b>	10	25	9	6	3	10

- Продукция, упакованная в чистом помещении, имеет дополнение "-CRP". Например: KF25BS-316-CRP.

### Микро-CF-двухсторонние уменьшающие фланцы-переходники, н/сталь 316L



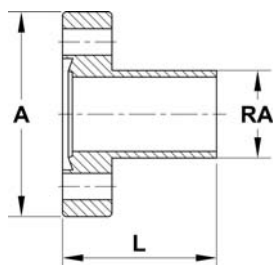
Art.-Nr.	DN	DN2	A	D	L
<b>ZL016010-316</b>	16	10	34	9	10
<b>ZL040010-316</b>	40	10	70	9	13

- Продукция, упакованная в чистом помещении, имеет дополнение "-CRP". Например: KF25BS-316-CRP.
- ZL1610 применяется с 6 инбусс-болтами M4 и с 6 шестигранными болтами M3

## Вакуумная микроарматура с фланцами CF

1

Патрубки с Микро-CF-фланцем, н/сталь 316L

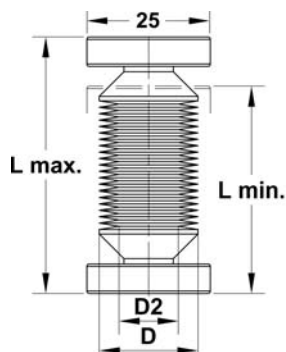


Art.-Nr.	DN	A	L	RA
TU10-30-10-316	10	25	30	10

- Продукция, упакованная в чистом помещении, имеет дополнение "-CRP". Например: KF25BS-316-CRP.

## Микро-сильфоны с CF-фланцами, н/сталь

Микро-сильфоны с CF-фланцами, н/сталь



Технические данные:

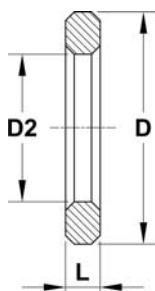
- Материал фланца н/сталь 316L
- Материал сильфона н/сталь 316L
- Температура нагрева до 450 °C

Art.-Nr.	DN	D	D2	Lmax	Lmin	Hub
EWB10-10	10	20	10	57	47	10

- Другие длины по запросу
- Продукция, упакованная в чистом помещении, имеет дополнение "-CRP". Например: KF25BS-316-CRP.

## Микро-CF-уплотнительное кольцо

Микро-CF-уплотнительное кольцо

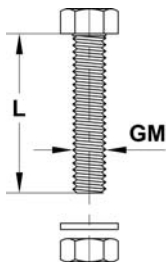


Art.-Nr.	DN	D	D2	L	Материал
CU10	10	13,4	8,5	2	OFHC
VGF10	10	13,5	7,5	3	FKM

- Продукция, упакованная в чистом помещении, имеет дополнение "-CRP". Например: KF25BS-316-CRP.

## Микро-CF-соединительные элементы

Комплект болтов для Микро-CF-соединения, н/сталь



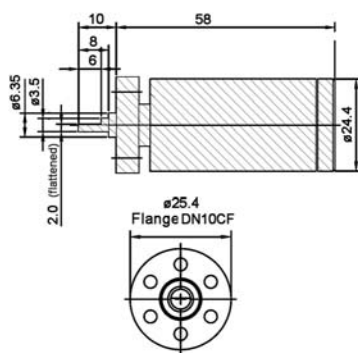
### Технические данные:

- В упаковке 25 штук

Art.-Nr.	DN	M	L	Тип болтов
NBW316	10	M3	16	6-гранный
NBW635	40	M6	35	6-гранный
BW312	10	M3	12	6-гранный
CW416	16	M4	16	инбус

## CF-вакуумные микровводы движения

Микро-CF- вакуумный ввод вращения



- Микроввод вращения для сверхвысокого вакуума
- Большая скорость вращения
- Очень компактный

### Технические данные:

- Конструкция: цельная, без сварки
- Материал корпуса: н/сталь 316L
- Тип вала вращения: Stumpf, Ø 3,5 mm, вал с лыской
- Пусковой начальный момент вращения: 0,18 Nm
- Макс. число оборотов без нагрузки: 200 Об./Min.
- Максимальная нагрузка на ось: 20 N
- Температура нагрева: 250 °C

Art.-Nr.	DN	Обозначение
MD10TX000Z	10	MD10-ввод вращения

## CF-вакуумные микровводы движения

1

### Микро-CF- вакуумный линейный ввод движения

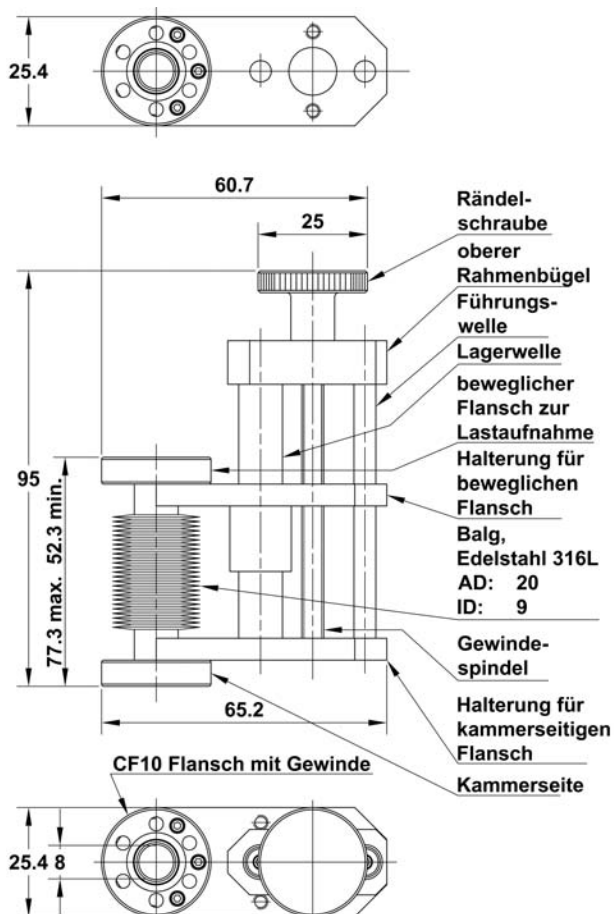


- Высокая мощность
- Стабильная конструкция рамы
- Мягкое и точное движение вдоль Z-оси (1 mm хода / оборот регулирующего болта)

#### Технические данные:

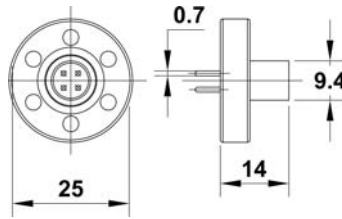
- |                       |               |
|-----------------------|---------------|
| ■ Привод              | Rändelmutter  |
| ■ Величина хода       | 25 mm         |
| ■ Матриал сильфона    | н/сталь 316L  |
| ■ Срок службы         | 10.000 циклов |
| ■ Температура нагрева | 250 °C        |

Art.-Nr.	DN
LSM10-25H	10



## Микро-CF- вакуумные электрические вводы

### Микро-CF-вакуумный токоввод, 4-контакта



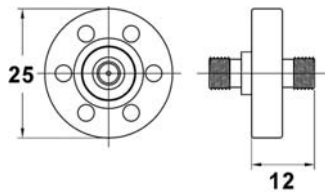
- Очень компактный
- Корпус - н/сталь, изолятор - керамика, контакт - позолоченый Kovar
- Со стороны атмосферы - стандартный MINI-SNAP штекер

#### Технические данные:

- Натекание < 1.0E-9 mbar l / s
- Рабочая температура -200 °C до 350 °C
- Сила тока (при нагрузке всех контактов) 5,25 A
- Магнитный да

Art.-Nr.	DN
CF10-VB-0B-04	10

### SMA-вакуумный токоввод, в CF-микрофланце



- Очень компактный
- Корпус - н/сталь, изолятор - керамика, контакт - позолоченый Kovar
- С атмосферной и вакуумной сторон - стандартный MINI-SNAP штекер

#### Технические данные:

- Натекание < 1.0E-9 mbar l / s
- Импеданс 50 Ohm
- Рабочая температура -200 °C до 350 °C
- Сила тока 10 A
- Магнитный да

Art.-Nr.	DN
CF10-VB-SMA2	10

